



**PRÉFET
DES CÔTES-
D'ARMOR**

*Liberté
Égalité
Fraternité*

**Direction départementale
des territoires et de la mer**

AUTORISATION D'EXPLOITATION DE CULTURES MARINES

AVIS

ENQUÊTE PUBLIQUE n° EP_SB25/01

du 03/01/2025 au 02/02/2025

Article R.923-25 du Code rural et de la pêche maritime

Il sera ouvert du **03/01/2025** au **02/02/2025** une enquête publique sur les demandes d'autorisations d'exploitation de cultures marines désignées sur le (s) feuillet (s) ci-joints .

Toute personne qui aurait à présenter des moyens d'oppositions contre les projets ci-après ou à faire des observations à leur sujet devront les consigner, pendant la durée de l'enquête, sur le cahier mis à la disposition du public dans :

– Les mairies de FREHEL, HILLION, MATIGNON, LAMBALLE-ARMOR, PLEBOULLE, PLENEUF-VAL-ANDRE, PLEVENON, SAINT-CAST-LE-GUILDON.

– Les locaux de la délégation à la mer et au littoral de Saint-Brieuc et Paimpol.

Les demandes concurrentes visant tout ou partie de chaque emplacement en cause devront être établies dans les formes réglementaires et parvenir au plus tard le 02 février 2025 auprès de Monsieur le directeur départemental des territoires et de la mer des Côtes-d'Armor

Arrête la présente liste à 21 demandes.

Fait à Saint-Brieuc le 30/12/2024

*Pour le directeur départemental des territoires et de la mer
Le technicien en charge des cultures marines*

Sébastien GOMEZ



Siège et adresse postale : 1 rue du Parc – CS 52256 – 22022 SAINT-BRIEUC Cedex

Adresse géographique du site :

2 rue du docteur Montjarret – BP94 – 22500 PAIMPOL Cedex

www.cotes-darmor.gouv.fr

Accueil téléphonique : 9 h 00 / 12 h 00 et 14 h 00 / 17 h 00 sauf le vendredi à 16 h 00.

Accueil du public dans les services du lundi au vendredi de 9 h 00 à 12 h 00 et l'après-midi exclusivement sur rendez-vous de 14 h 00 à 16 h 30

ENQUÊTE ADMINISTRATIVE n° EA_SB25/01 du 03/01/2025 au 02/02/2025

N° Demande	Demandeur	Nature Opération(s)	Parcelle	Surface ou Longueur	Caractéristiques	Commune	Localisation
SB24/0025	AUDINEAU ALAIN	Renouvellement	90011000	60 m²	Divers Huître/Moule/Coquillage Prise d'eau à la mer (Autres) Propriété privée	FREHEL	BAIE DE LA FRESNAIE
SB24/0033	EARL Y'A MAREE	Reclassement	02304442 * 02304441	600 m	Moule Sur bouchot (Elevage) DPM littoral(balancement des marées)	HILLION	HILLION
SB24/0045	MYTILUS SOCIETE NOUVELLE	Reclassement	02303047 * 02302947	600 m	Moule Sur bouchot (Elevage) DPM littoral(balancement des marées)	HILLION	HILLION
SB24/0044	HURTAUD GUILLAUME	Reclassement	02302047 * 02302046	600 m	Moule Sur bouchot (Elevage) DPM littoral(balancement des marées)	HILLION	HILLION
SB24/0032	LE PANIER IODE SARL	Reclassement	02004646 * 02004645	1200 m	Moule Sur bouchot (Elevage) DPM littoral(balancement des marées)	MORIEUX	BAIE DE MORIEUX
SB24/0031	JUIN ANTHONY	Reclassement	02004546 * 02004545	1200 m	Moule Sur bouchot (Elevage) DPM littoral(balancement des marées)	MORIEUX	BAIE DE MORIEUX
SB24/0028	JUIN ANTHONY	Reclassement	02004247 * 02004245	1200 m	Moule Sur bouchot (Elevage) DPM littoral(balancement des marées)	MORIEUX	BAIE DE MORIEUX

* Situation antérieure

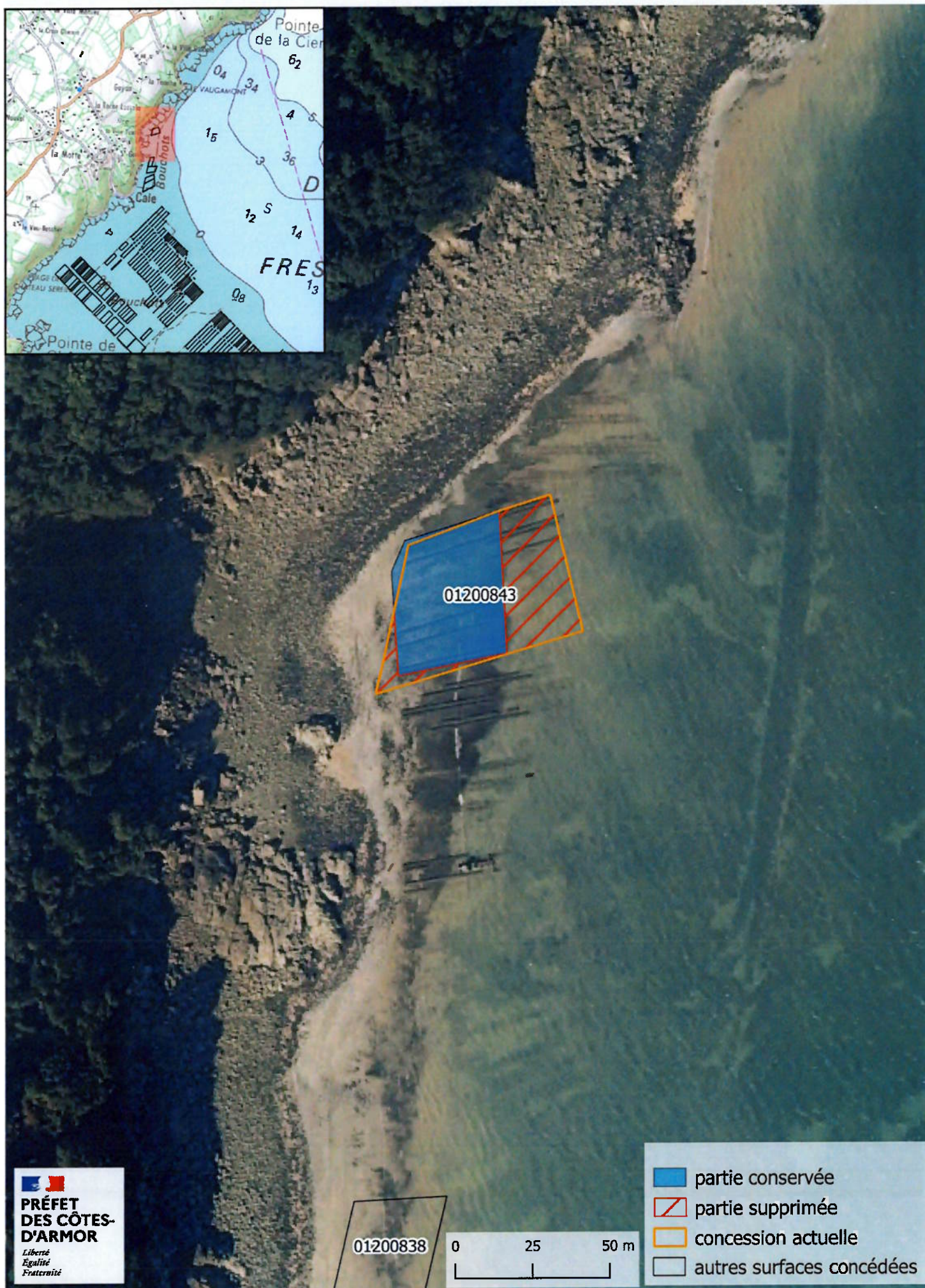
SB24/0029	JUIN ANTHONY	Reclassement	02004346 * 02004345	600 m	Moule Sur bouchot (Elevage) DPM littoral(balancement des marées)	MORIEUX	BAIE DE MORIEUX
SB24/0030	JUIN ANTHONY	Reclassement	02004047 * 02004045	600 m	Moule Sur bouchot (Elevage) DPM littoral(balancement des marées)	MORIEUX	BAIE DE MORIEUX
SB24/0037	EARL Y'A MAREE	Reclassement	02008258 * 02008257	1200 m	Moule Sur bouchot (Elevage) DPM littoral(balancement des marées)	PLANGUENOUAL	BAIE DE MORIEUX
SB24/0036	EARL Y'A MAREE	Reclassement	02008158 * 02008157	400 m	Moule Sur bouchot (Elevage) DPM littoral(balancement des marées)	PLANGUENOUAL	BAIE DE MORIEUX
SB24/0035	EARL Y'A MAREE	Reclassement	02006753 * 02006653	400 m	Moule Sur bouchot (Elevage) DPM littoral(balancement des marées)	PLANGUENOUAL	BAIE DE MORIEUX
SB24/0034	EARL Y'A MAREE	Reclassement	02006752 * 02006652	400 m	Moule Sur bouchot (Elevage) DPM littoral(balancement des marées)	PLANGUENOUAL	BAIE DE MORIEUX
SB24/0026	EARL MYTILICOLE MARTIN	Reclassement	02200562 * 02200561	1200 m	Moule Sur bouchot (Elevage) DPM littoral(balancement des marées)	PLANGUENOUAL	BAIE DE MORIEUX
SB24/0041	HUITRES BRASSEES MER	Agrandissement (superficie / longueur)	01004346	27,61 ares (+ 9,61 ares) * 18 ares	Divers Huitre En surélevé terrain découvrant (Elevage) DPM littoral(balancement des marées)	PLEVENON	BAIE DE LA FRESNAIE

SB24/0038	HUITRES BRASSEES MER	Réduction (superficie / longueur)	01200734	24.07 ares (- 24.03 ares) * 48.1 ares	Divers Huître En surélevé terrain découvrant (Elevage) DPM littoral(balancement des marées)	PLEVENON	BAIE DE LA FRESNAIE
SB24/0042	BATARD GUINAND EARL	Régularisation cadastrale	01004758	400 m	Moule Sur bouchot (Elevage) DPM littoral(balancement des marées)	PLEVENON	BAIE DE LA FRESNAIE
SB24/0046	LES MERVEILLES DU CAP	Reclassement	01005258 * 01005256	2000 m	Moule Sur bouchot (Elevage) DPM littoral(balancement des marées)	PLEVENON	BAIE DE LA FRESNAIE
SB24/0039	HUITRES BRASSEES MER	Reclassement et réduction	01200842	15.62 ares (+10.58 ares) * 26.2 ares	Divers Huître En surélevé terrain découvrant (Elevage) DPM littoral(balancement des marées)	PLEVENON	BAIE DE LA FRESNAIE
SB24/0040	HUITRES BRASSEES MER	Création	01005336	25.0 ares	Divers Huître En surélevé terrain découvrant (Elevage) DPM littoral(balancement des marées)	SAINT-CAST-LE- GUILDO	BAIE DE LA FRESNAIE
SB24/0043	BATARD GUINAND EARL	Régularisation cadastrale	01007338	1600 m	Moule Sur bouchot (Elevage) DPM littoral(balancement des marées)	SAINT-CAST-LE- GUILDO	BAIE DE LA FRESNAIE

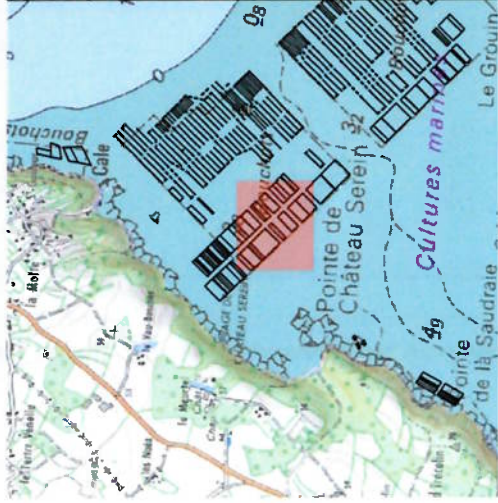
Demande de réduction n°SB24/0038 - HUITRES BRASSEES MER



Demande de reclassement et réduction n°SB24/0039 - HUITRES BRASSEES MER

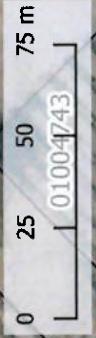


Demande d'agrandissement SB24/0041 - HUITRES BRASSEES MER - commune de Plévenon

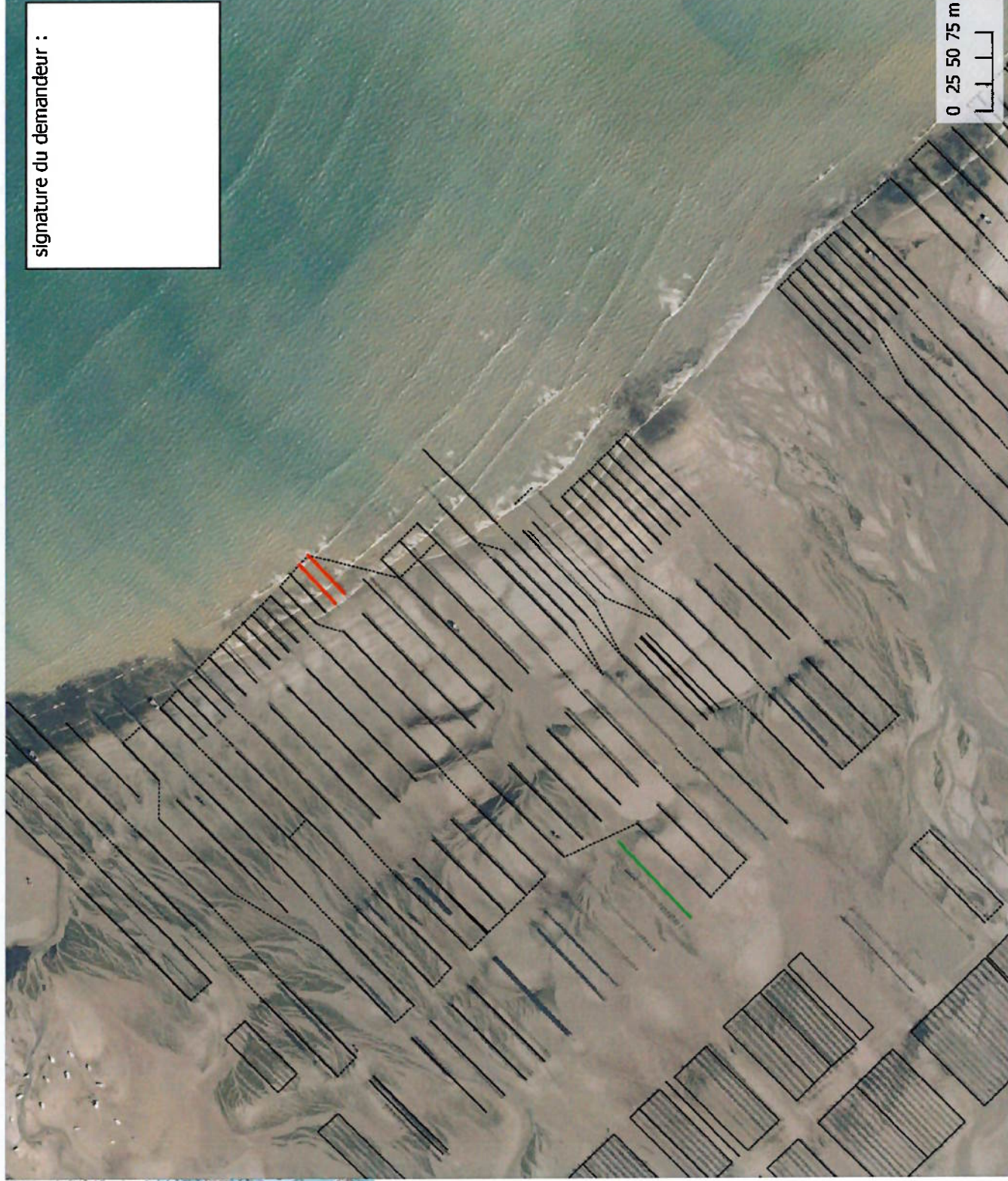


- agrandissement demandé
- concession initiale
- autres surfaces concédées

Sources : Ortho Littoral V3 - Ministère en charge de l'environnement, SCAN Littoral - IGN, DDTM, SHOM
 Service : DML-Unité cultures marines



Demande de reclassement SB24/0046 - LES MERVEILLES DU CAP - Commune de Plévenon



- Linéaires existants
- demande de reclassement
- Deux lignes à enlever
- Ligne à rajouter

Sources : Ortho Littorale V3 - Ministère en charge de l'environnement, SCAN
Littoral - IGN, DDTM, SHOM
Service : DML-Unité cultures marines